

NEW

高精度フランジ型トルク計

Integrated ATESTEO Torque Sensor

DF2 ibex 500Nm~1,000Nm

0.02%の高精度を実現したATESTEOの新フランジ型トルクメータ。テスト環境に求められる高精度トルク計測、高分解能速度計測、回転角計測に対応した充実機能のフラッグシップモデル。

TCU 5



DF ibex

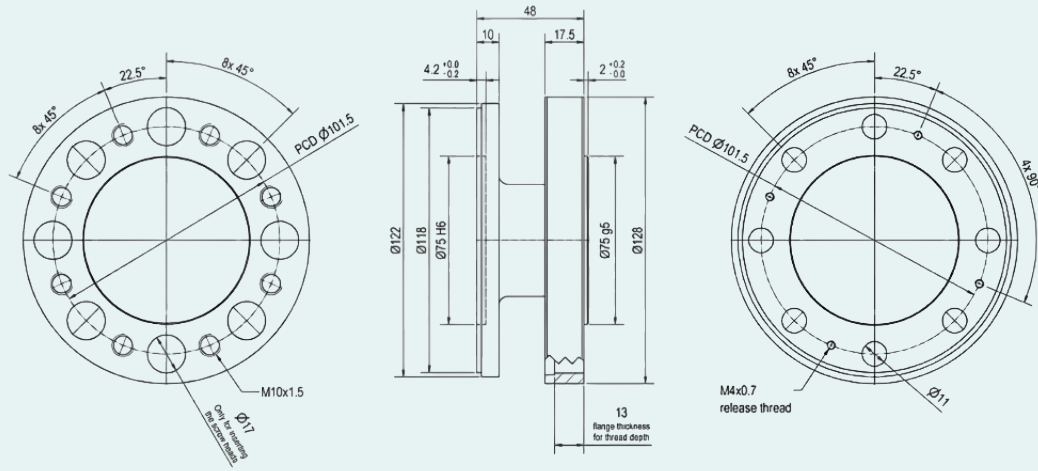


特徴

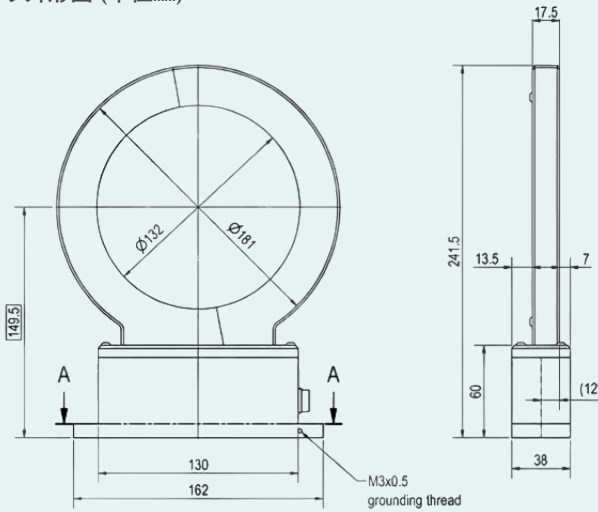
- 精度等級: 0.02%
- 歪ゲージによる高精度計測
- ステーターTCU間のデジタル伝送
- 設置が容易な分割型リング
- 磁気式速度パルス対応(オプション)
- 回転角度計測(オプション)
- 高速回転: 20,000rpm (23,000rpmオプション)
- CAN、周波数、アナログ出力
- Ethernet Websiteで設定とモニタリング
- 短軸ロータ 48mm

DF2 ibex 500Nm~1,000Nm

DF2 ibex ロータ外形図 (単位mm)



DF2 ibex ステータ外形図 (単位mm)



DF2 ibex 一般仕様

定格トルクNm	500	1,000
精度等級	0.02	
精度(非直線性・ヒステリシス含む)	±0.02%	
ゼロ点の温度影響	±0.02%	
最高回転速度	20,000 rpm(23,000 rpm オプション)	
動作温度範囲	0~80°C(ロータ/ステータ), 0~70°C(TCU5)	
保存温度範囲	-30~+85°C	
寸法	2D/3D CADで提供	
ロータ重量kg	1.6	1.7
電源	DC24V、最大1A	
定格トルクに対する限界トルク %	350	
破壊トルク %	750	620
ロータ慣性モーメント kgm ²	0.0033	
ねじり剛性 kNm/rad	363	592
定格トルク時のねじれ角度 (°)	0.079	0.097

DF1 ibex(500Nm)、DF3 ibex(1,000~3,000Nm)、DF4 ibex(4,000~5,000Nm)は後日販売予定。